

À LOUER

BOUCHERVILLE

1190, place Nobel

BUREAU

2 552 pi²



Michel LABBÉ

Immobilier Michel Labbé inc.
Courtier immobilier agréé DA
m.labbe@intercomsi.com

450 655-1334



INTERCOM
SERVICES IMMOBILIERS
Agence immobilière

 intercomsi.com



INFORMATIONS GÉNÉRALES

Loyer net	22,00 \$ / pi ²
Loyer additionnel	10,00 \$ / pi ²
Électricité / Énergie	Inclus
Entretien ménager	Inclus
Stationnement (partagé)	Ample
Durée de location (min.)	5 ans
Disponibilité	Immédiate

SUPERFICIE DISPONIBLE

(approximative)

Local 201 (2e étage) 2 552 pi²

Locataires principaux:





POINTS TECHNIQUES



Construction
2003



Zonage
C-673



Cadastre
2 515 391,
2 515 443



Climatisation
Oui



Chauffage
Oui (Géométrie)



Toilette
Partagées



Ascenseur
Oui (1)



Nombre Étages
3

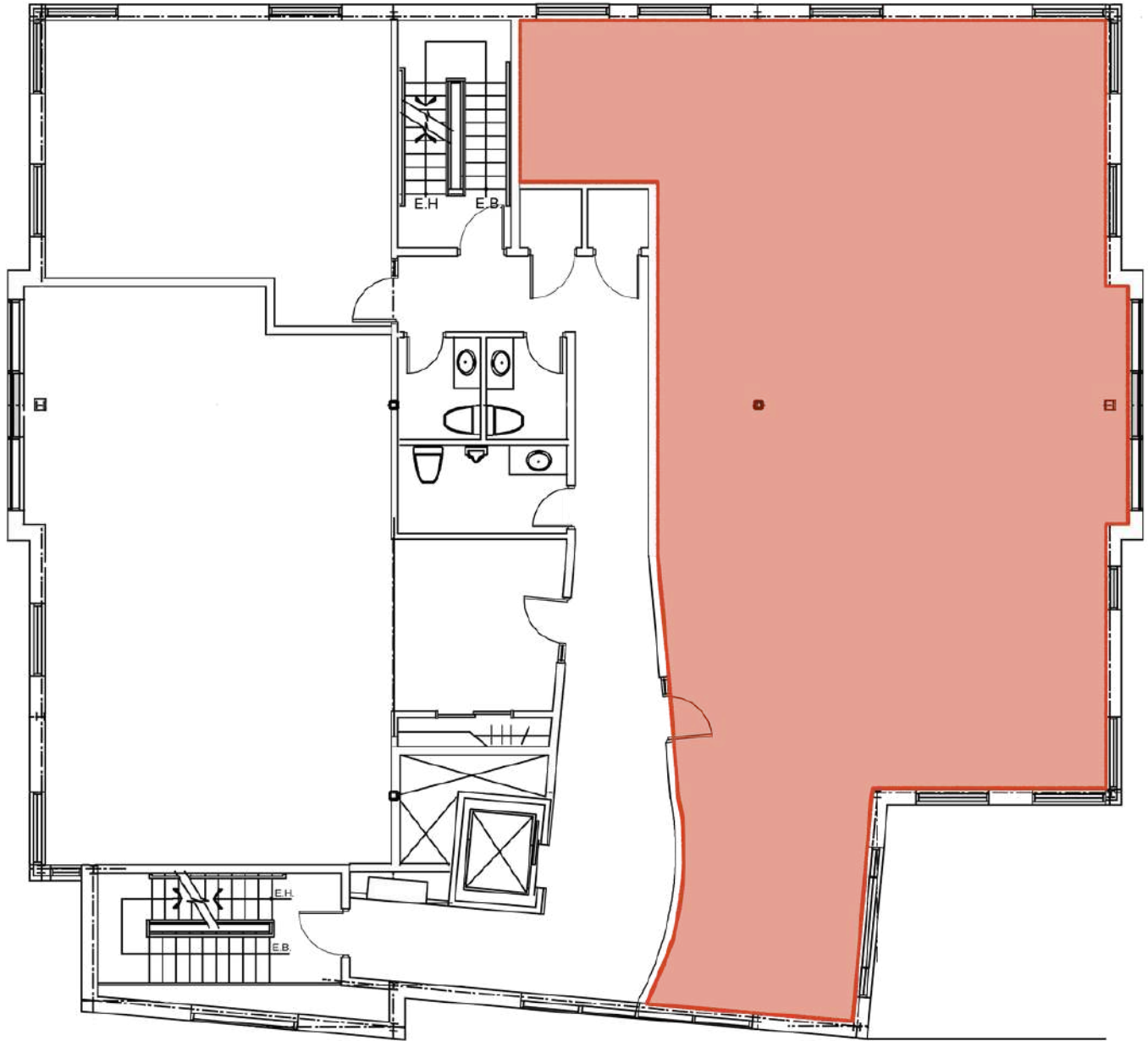


Sécurité
Alarme intrusion



Certification
Écoénergétique

PLAN - LOCAL 201



UNE EXPERTISE IMMOBILIÈRE QUI NE CESSE DE CROÎTRE

INTERCOM est là pour aider à faire les bons choix, basés sur la connaissance de nos courtiers immobiliers, de notre personnel de soutien et des différentes solutions possibles: c'est pourquoi nous existons.



Michel
LABBÉ

Associé
Courtier immobilier agréé DA
m.labbe@intercomsi.com

450 655-1334



INTERCOM
SERVICES IMMOBILIERS
Agence immobilière

Ce document fut préparé par Intercom Services Immobiliers uniquement à des fins de publicité et d'information. Ce document ne constitue pas une offre ou une promesse pouvant lier le vendeur, mais constitue une invitation à soumettre de telles offres ou promesses. Intercom Services Immobiliers n'assume aucune responsabilité pour quelque erreur ou omission que ce soit. Ces renseignements sont soumis au meilleur de notre connaissance et peuvent être modifiés sans préavis. Cette publication est la propriété d'Intercom Services Immobiliers et/ou de ses concédants et elle est protégée par le droit d'auteur © 2024. Tous droits réservés.

7 novembre 2024